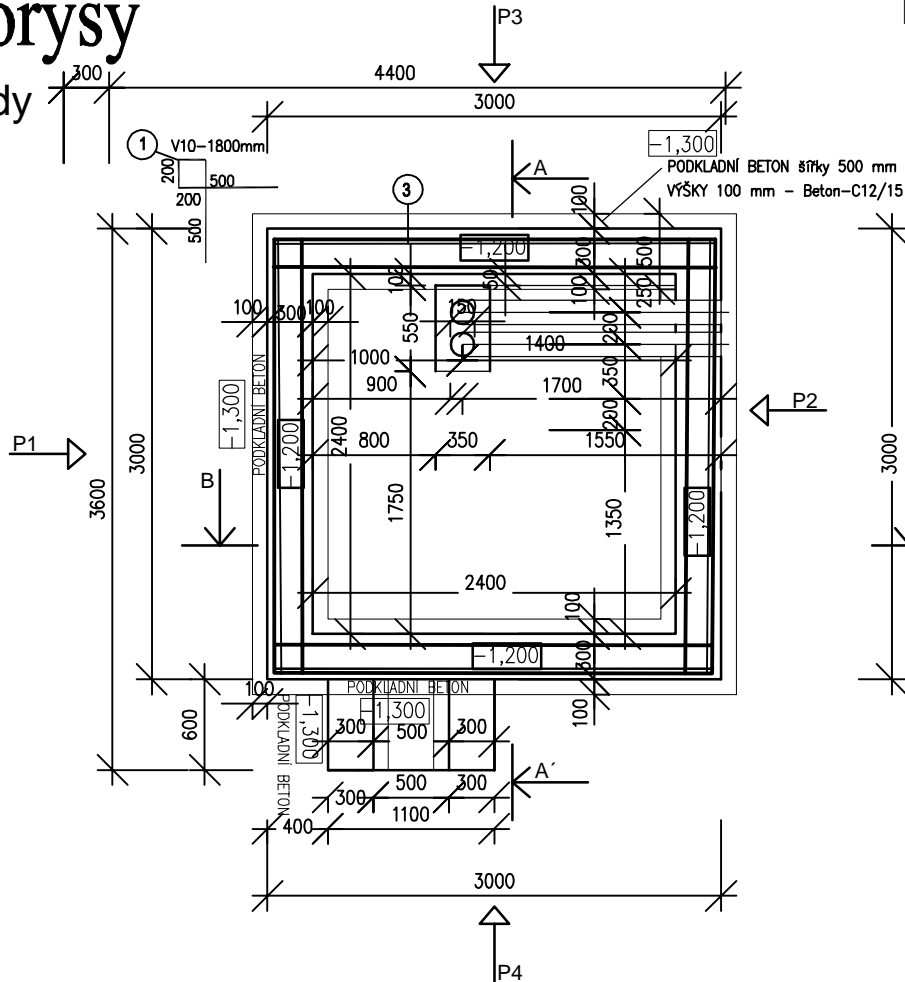
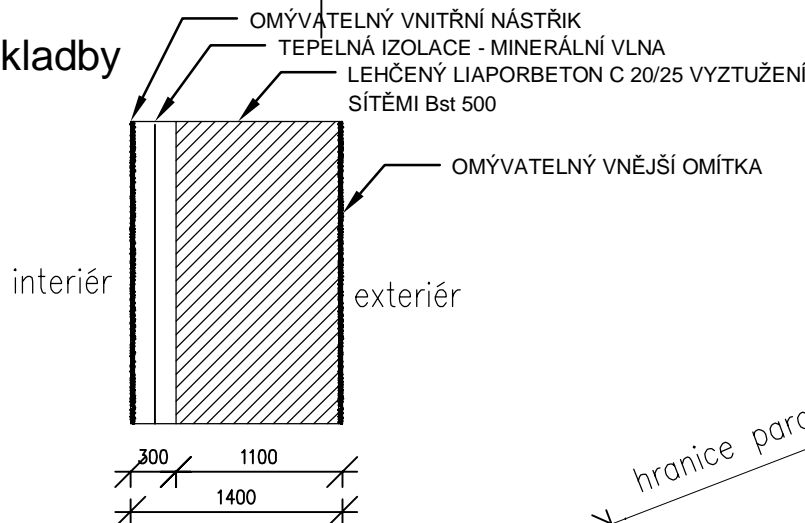


Půdorysy

Základy



Detail skladby



1.NP

Legenda:

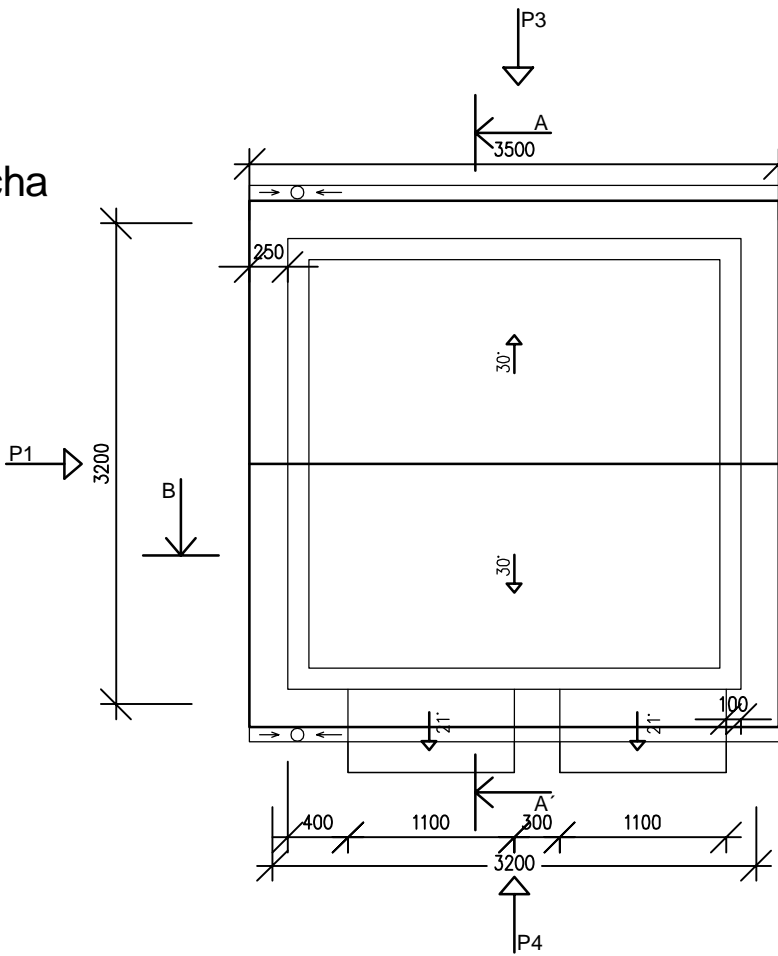
- 1 stojan 17-patrový
  - 2 stojan pro baterie, nad ní skříň s dobíječi a rozvaděčem baterie
  - 3 stropní topný panel 300 W
  - 4 vypínač osvětlení
  - 5 zásuvka
  - 6 osvětlovací těleso 2 x 36 W
  - 7 nahofe: ventilátor
  - 8 dole: uvnitř klapka, zvenku mřížka
  - 9 tlačítko pro nouzové vypnutí a indikaci
  - 10 police na výkresy
  - 11 rozvaděč RD a zab. zařízení
  - 12 rozvaděč temperace domku
  - 13 el. vývod armovací sítě
  - 14 rack 600x600 - sdělovací zařízení
- Vnitřní výška domku: 254 cm.  
Pod každým stojanem bude proveden otvor pro vstup kabelů.

Zemědělská půda

hranice parcel

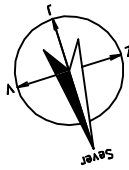
Stávající komunikace

Střecha



Legenda materiálu

- Lehčený beton
- TI - Minerální vlna



DVEŘE



840/1970 DVEŘE OCELOPLECHOVÉ VENKOVNÍ BEZPEČNOSTNÍ POŽÁRNÍ Un min=1,1 W/m2K-1KS  
Požadavek investora je opatřit dveře osazením dveřním kontaktem a ten bude zapojen do DDTS

+0,000=367,530m

Orientační schéma:			
Razítko oprávněné osoby:			
Podpis: Datum:			
Revize:	Datum:	Popis:	Kontroloval:
000	6. 8. 2021	Definitivní odevzdání dokumentace	Ing. Vladimír Vavřín
Stavebník/Investor: Správa železnic, státní organizace			
Adresa: Dlázděná 1003/7, 110 00 Praha 1			
Zástupce investora: Stavební správa východ			
Adresa: Nerudova 1, 779 00 Olomouc			
Zhotovitel stavby: Signal Projekt s.r.o.			
Adresa: Videňská 55, 639 00 Brno			
Kontakt: T: +420 543 233 962			
E: projekce@signalprojekt.cz			
Zhotovitel objektu: MORAVIA CONSULT Olomouc a.s.			
Adresa: Legionářská 1085/8, 779 00 Olomouc			
Kontakt: T: +420 585 570 444			
E: moravia@moravia.cz			
Hlavní projektant (HIP): Mgr. Radek Böhm		Specialista: Ing. Vladimír Vavřín	Odpovědný projektant: Ing. Vladimír Vavřín
Zpracovatel: Ing. Vladimír Vavřín			
Název stavby/akce:		Rekonstrukce a doplnění závor na přejezdu P8324 v km 125,250 na trati Český Těšín - Frýdek Místek	
Název části:		Pozemní objekty budov	
Název objektu:		Reléový domek PZS	
Název přílohy:		Půdorys základy, střechy a 1.NP	
Název dílčí části přílohy:		km 125,250	
Kraj:		Katastrální území:	TUDU:
Moravskoslezský		Horní Tošanovice [644463]	2531
Stupeň dokumentace:		Datum zpracování:	Formáty:
DUSP+PDPS		8/2021	3 x A4
Měřítko:		1:50	
S-kód:		Stupeň dokumentace: Část:	
S 6 2 2 0 0 0 2 4 0		- P D P S - 0 2 2 0 1	
Objekt:		Podobjekt:	
S 0 0 1 7 2 0 1		- X X	
Příloha:		Revize:	
- 2 - 1 0 2		- 0 0 0	